

A photograph showing a man in an orange jacket kneeling in tall grass. He is looking at a brown dog that is sitting next to him. In the foreground, a dead deer is lying on the grass. The scene appears to be outdoors in a field of tall grass.

Eftersøgningssæsonen 2012/13

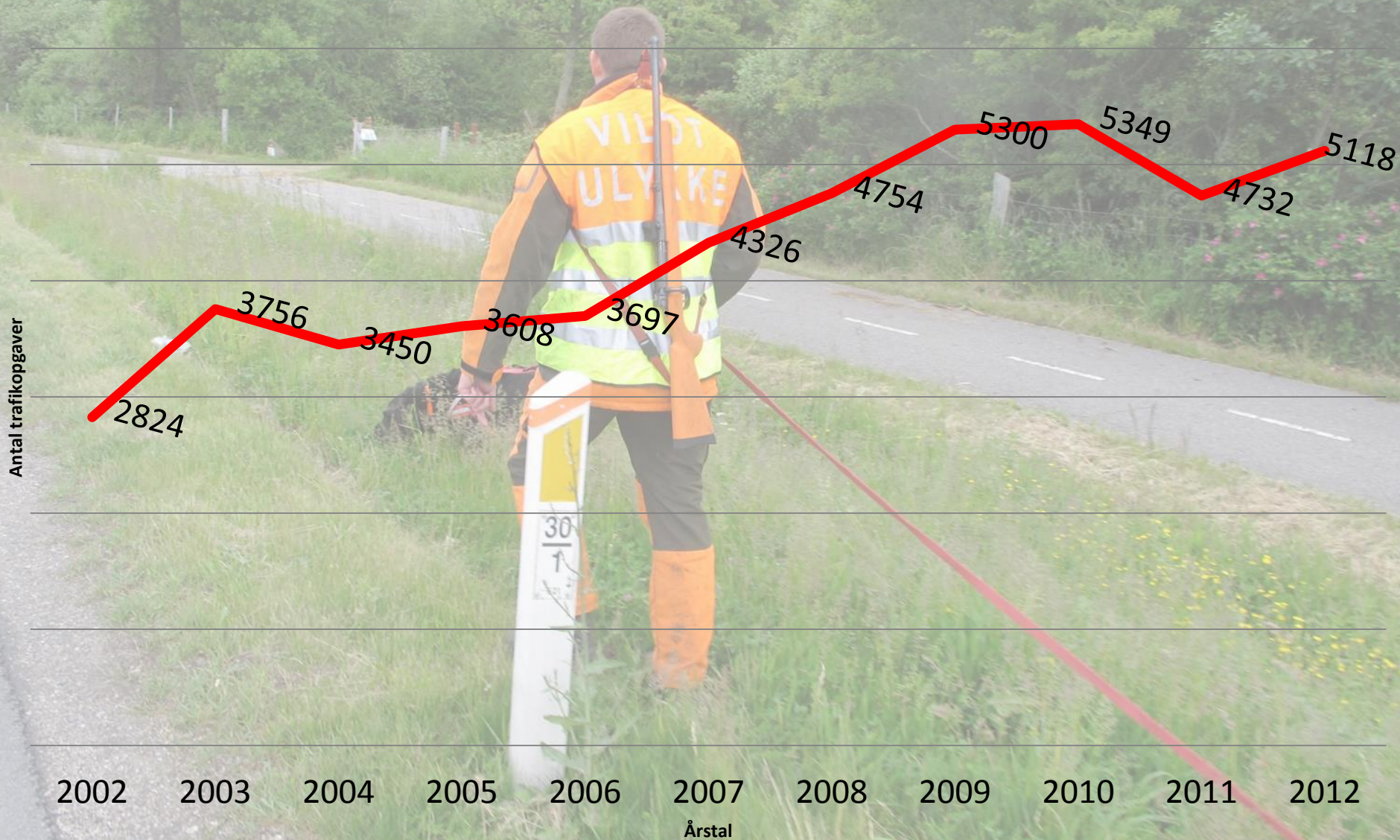
Mads Flinterup
Schweiss-sekretariatet

Trafik 2012

- 5.118 trafikeftersøgninger
- 8% stigning i forhold til 2011



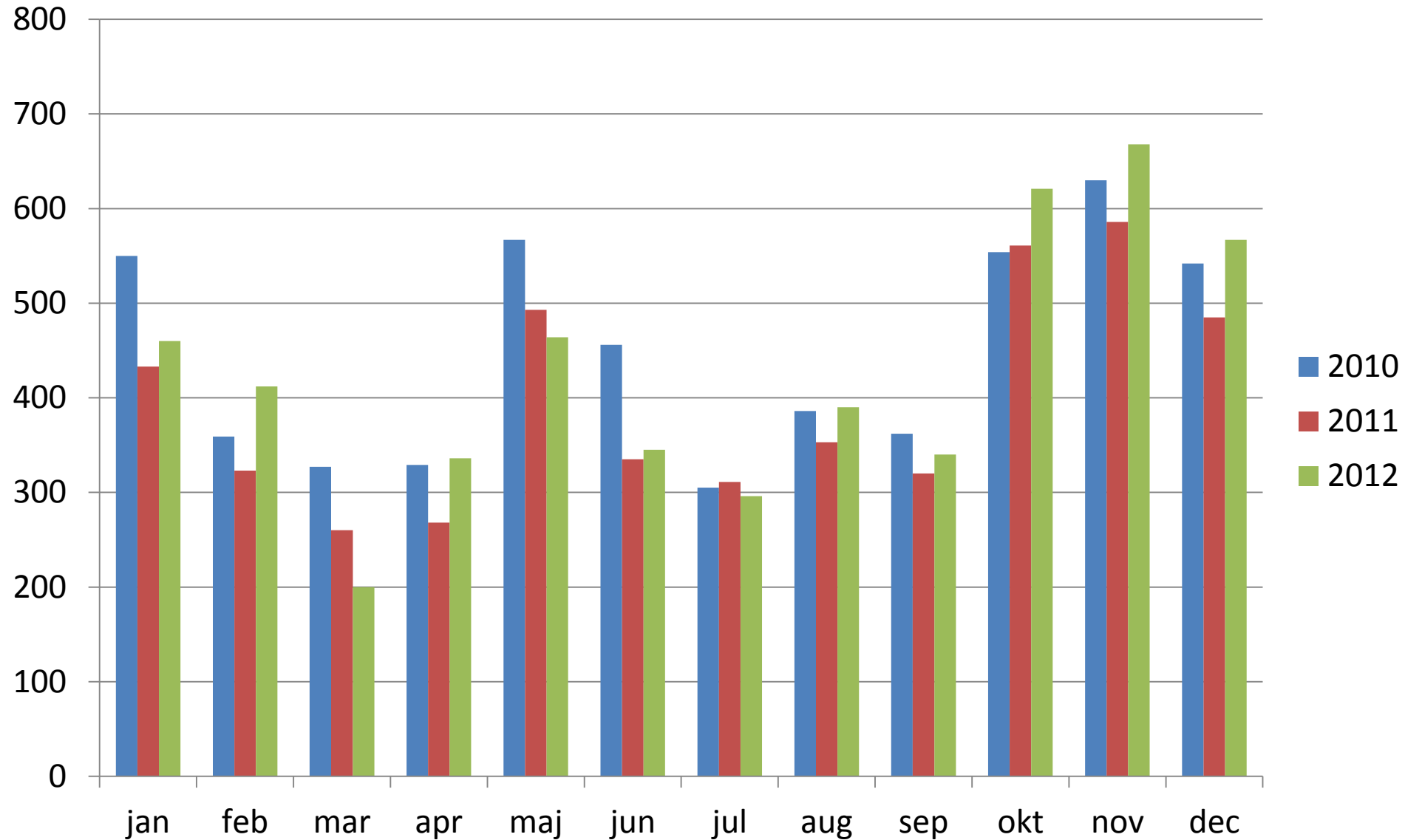
Udviklingen



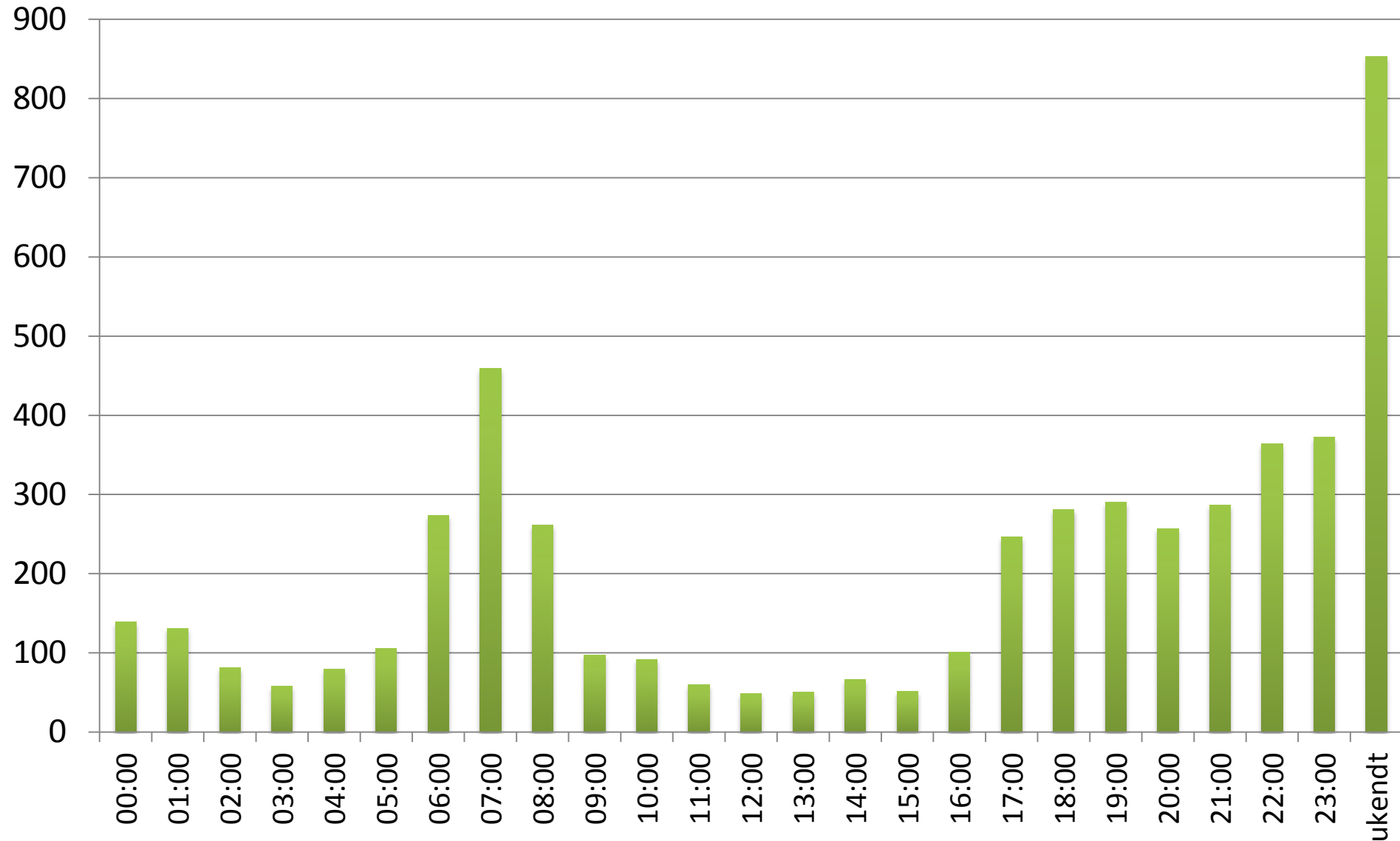
Regional udvikling

	reg1	reg2	reg3	reg4	reg5	reg6	reg7	reg8	reg9	reg10
2010	741	823	623	970	348	339	525	466	324	92
2011	701	763	576	768	368	276	431	347	398	104
2012	729	612	564	826	380	347	527	373	508	140
Udv. '11 til '12	4%	-18%	-2%	8%	3%	26%	22%	7%	28%	35%

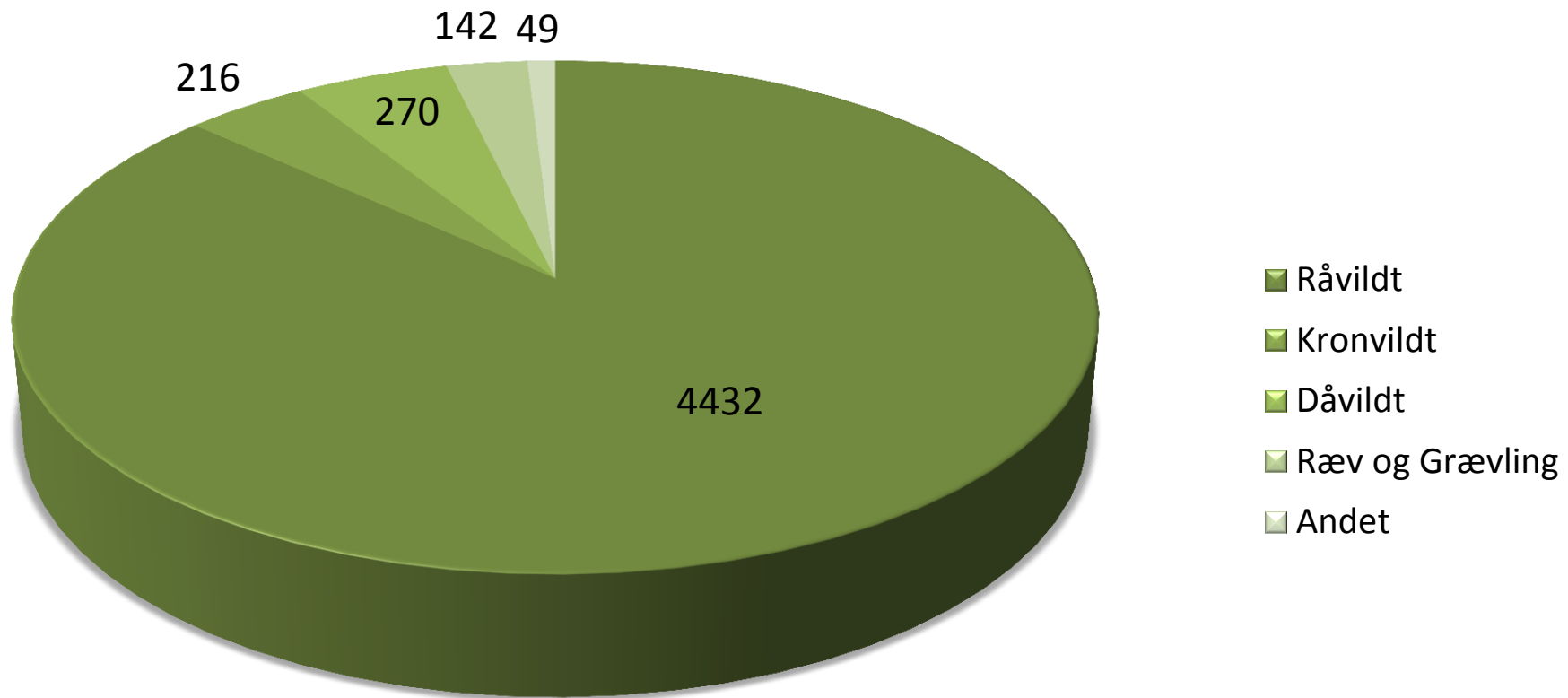
Fordeling på måneder



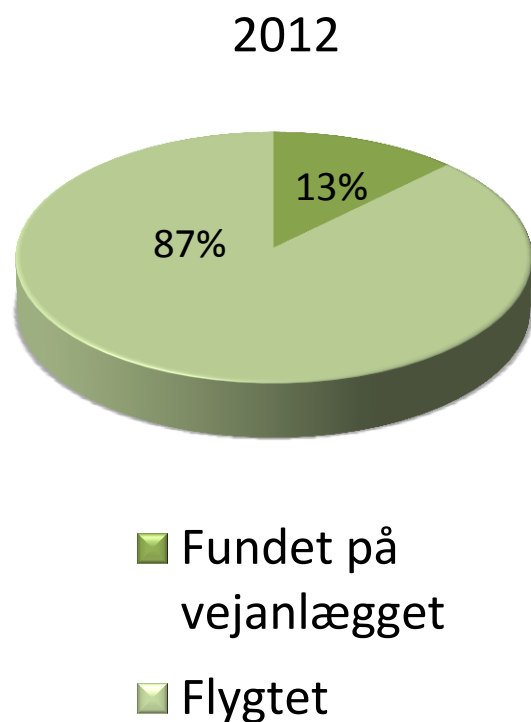
Påkørsels tidspunkt



Hvad eftersøges



Karakteren af opgaver



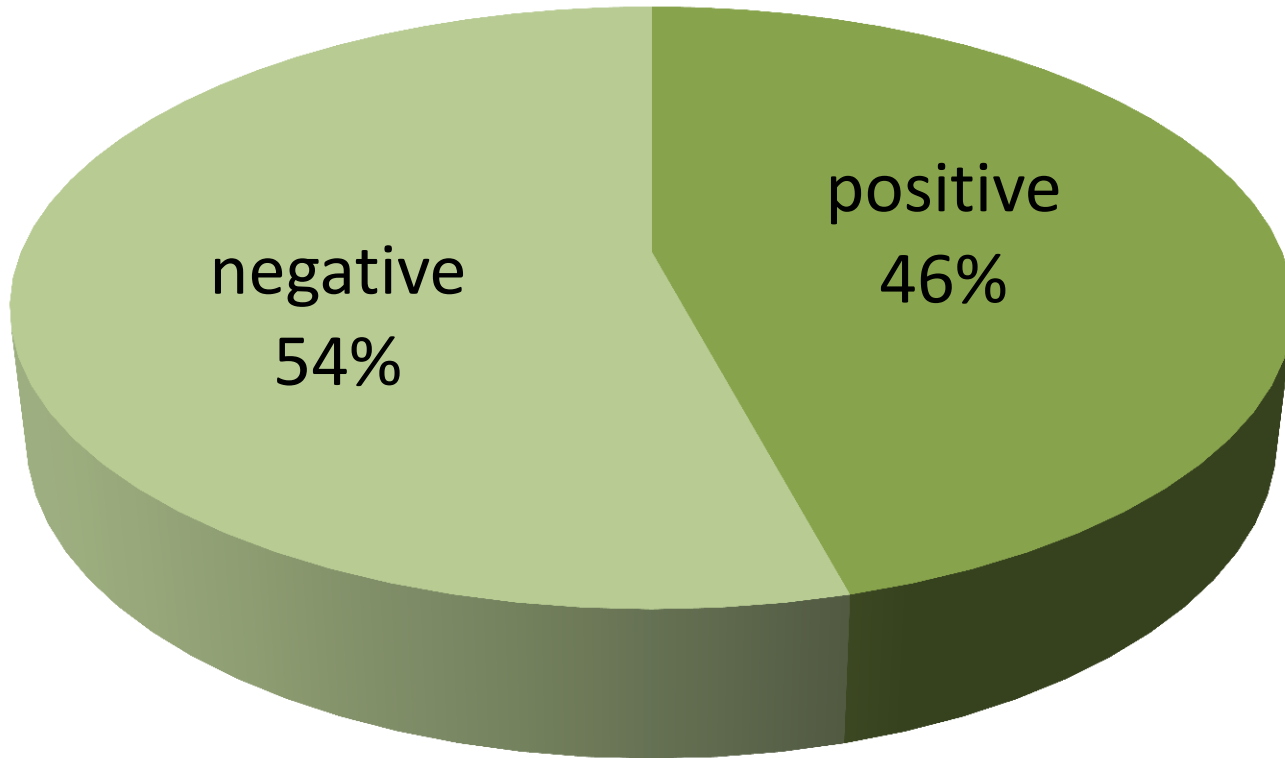
Andel fundet på vejanlæg:

2010: 25%

2011: 23%



Succesraten

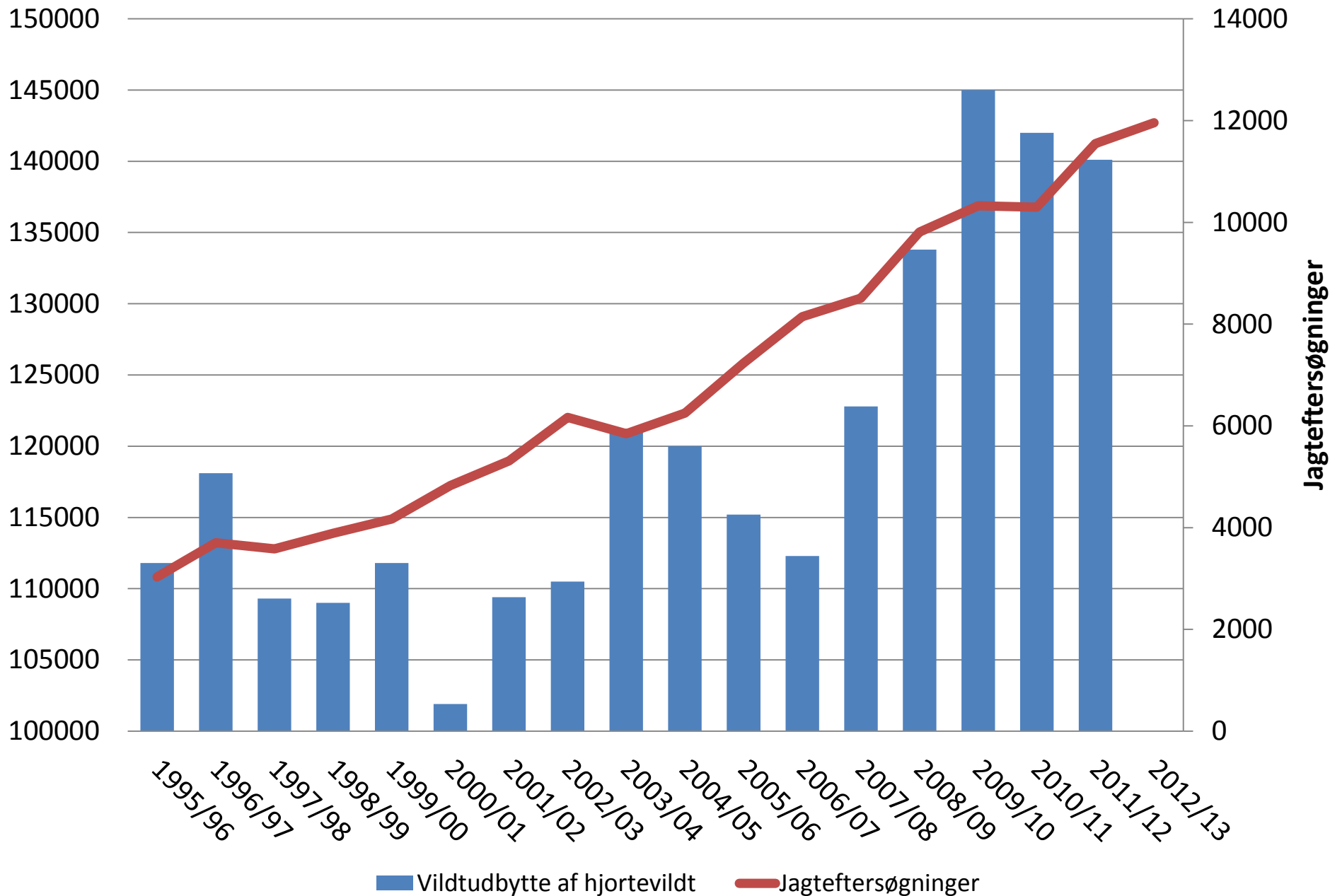


Jagtsæson 2012/13

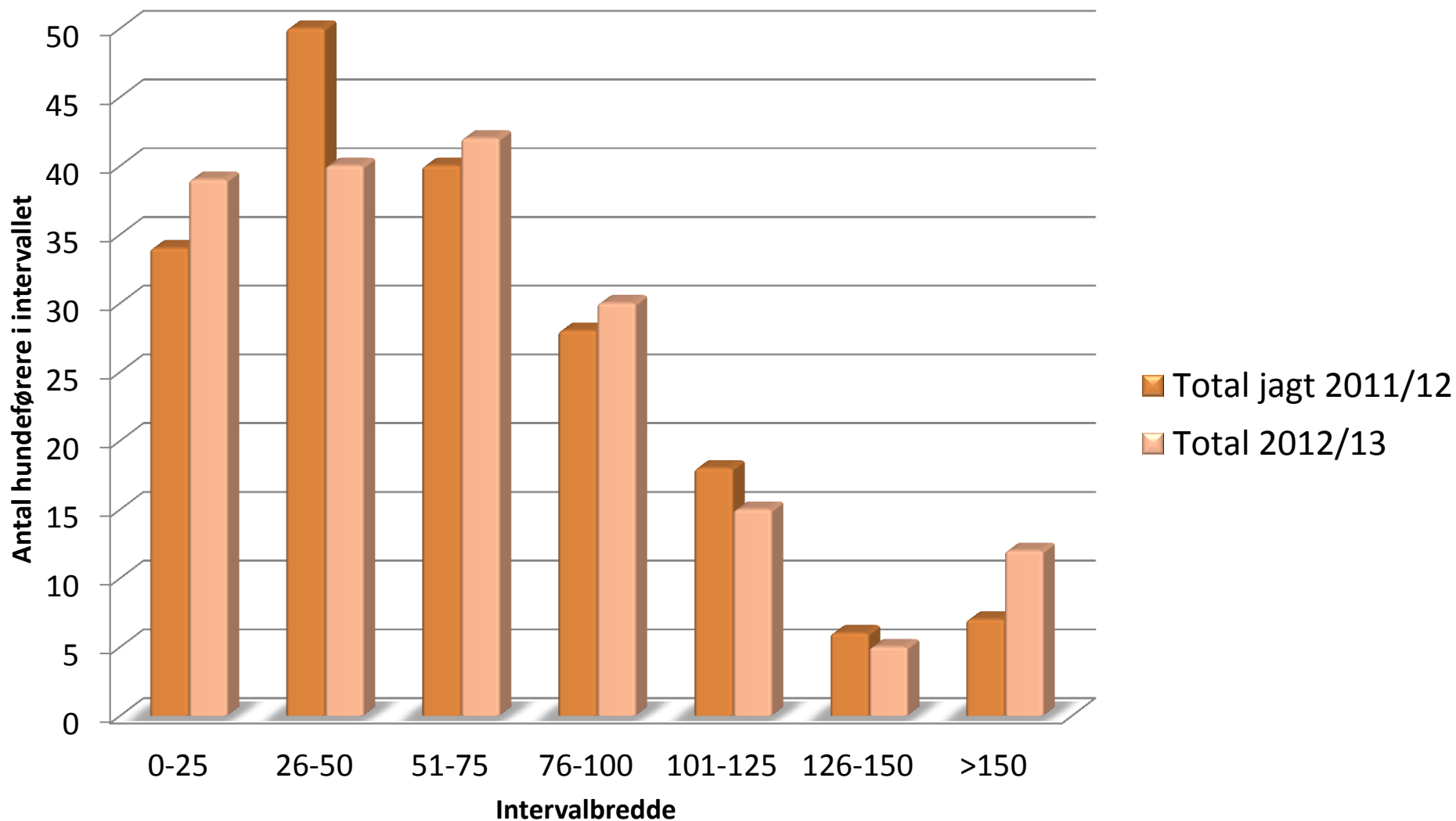
- 11.955 jagteftersøgninger
- Stigning på 4%



Hjortevildtudbytte og jagteftersøgninger



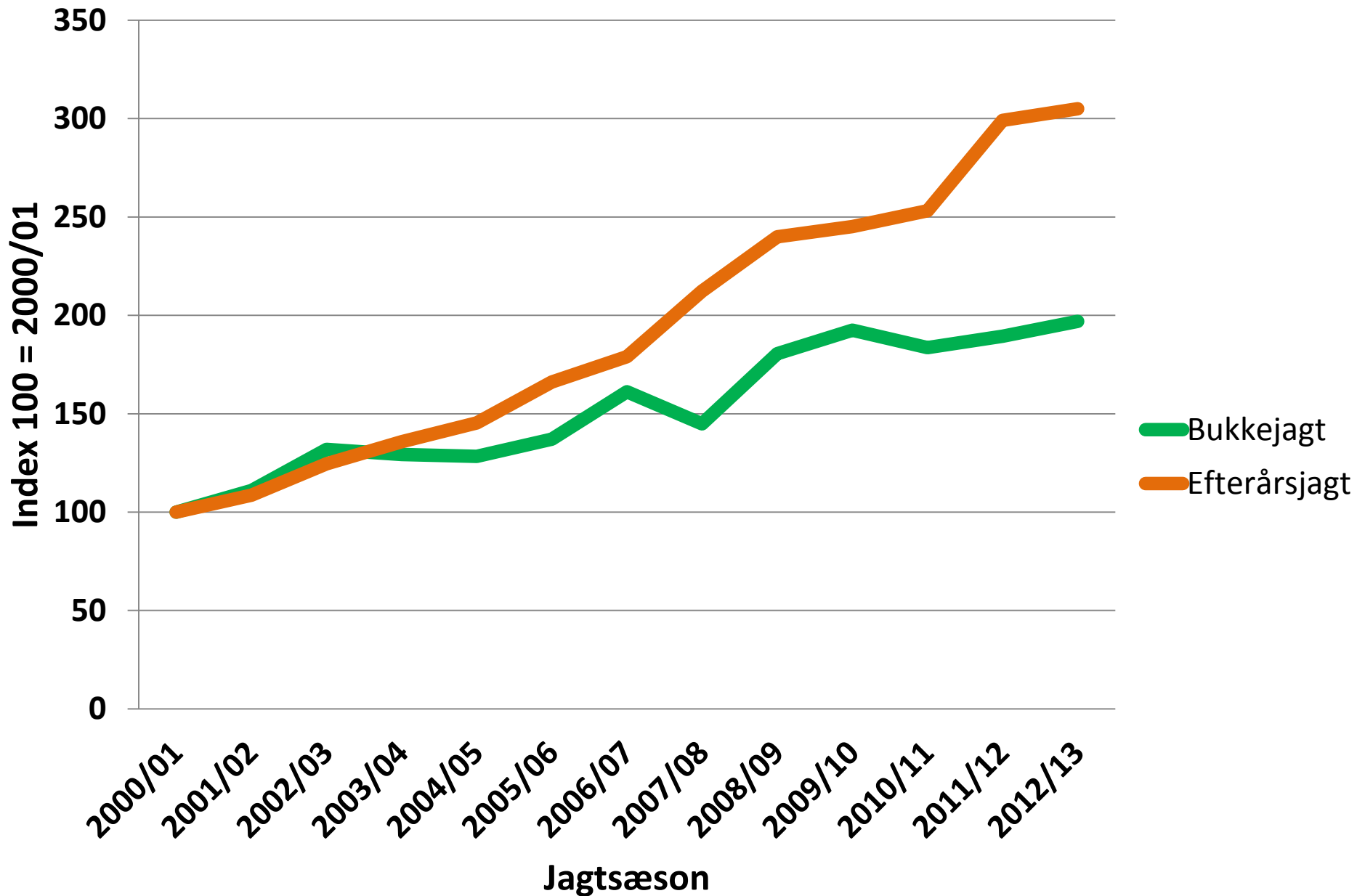
Jagteftersøgning pr. hundefører



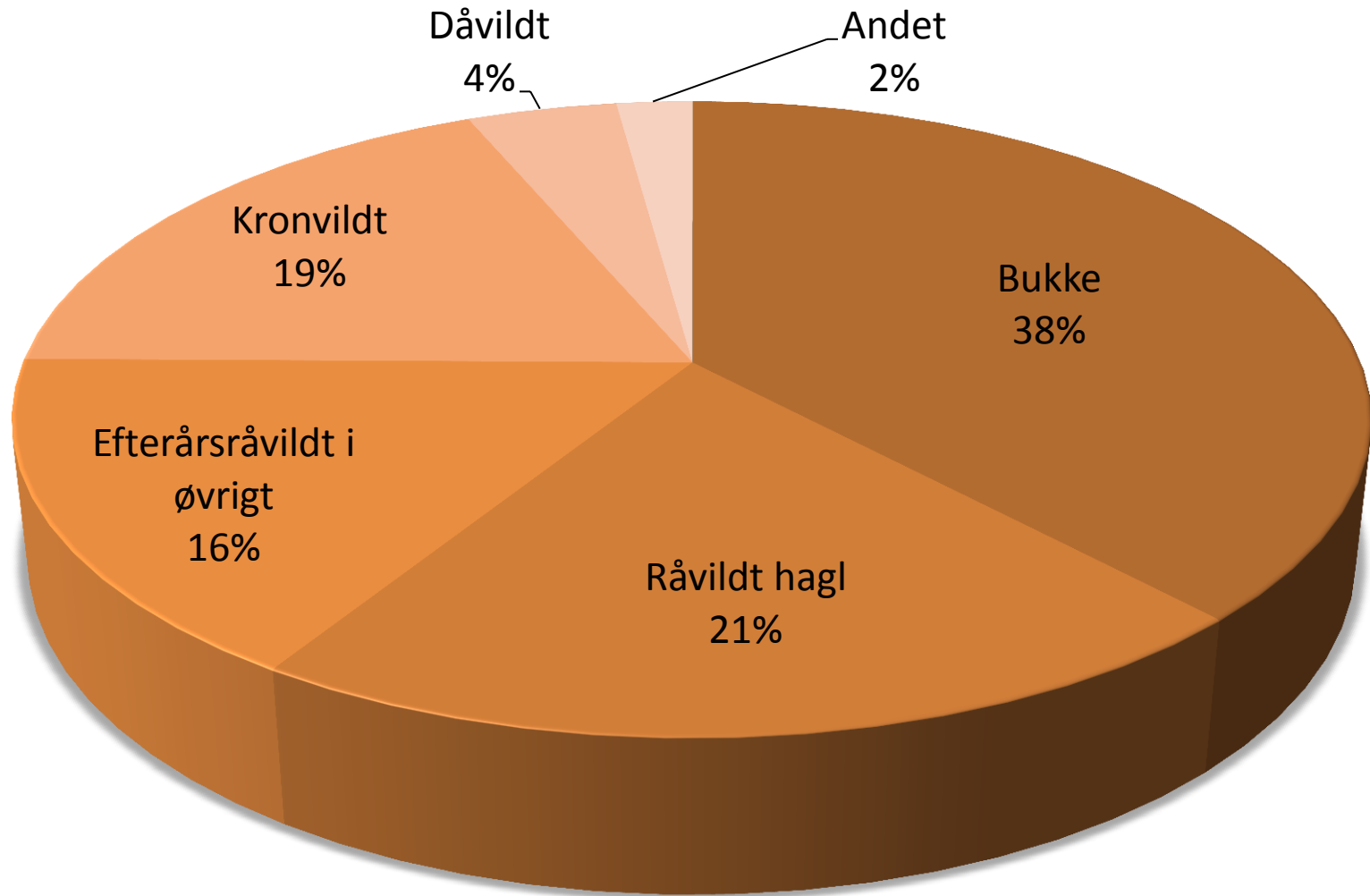
Udvikling jagteftersøgninger på region

	2010	2011	2012	Udvikling fra '11 til '12
Reg1	1358	1589	1640	3%
Reg2	1525	1799	1764	-2%
Reg3	2308	2640	2843	8%
Reg4	1630	1726	1791	4%
Reg5	890	1055	1103	5%
Reg6	397	400	412	3%
Reg7	860	922	1012	10%
Reg8	791	786	793	1%
Reg9	284	419	360	-14%
Reg10	96	150	170	13%

Udvikling i jagteftersøgninger



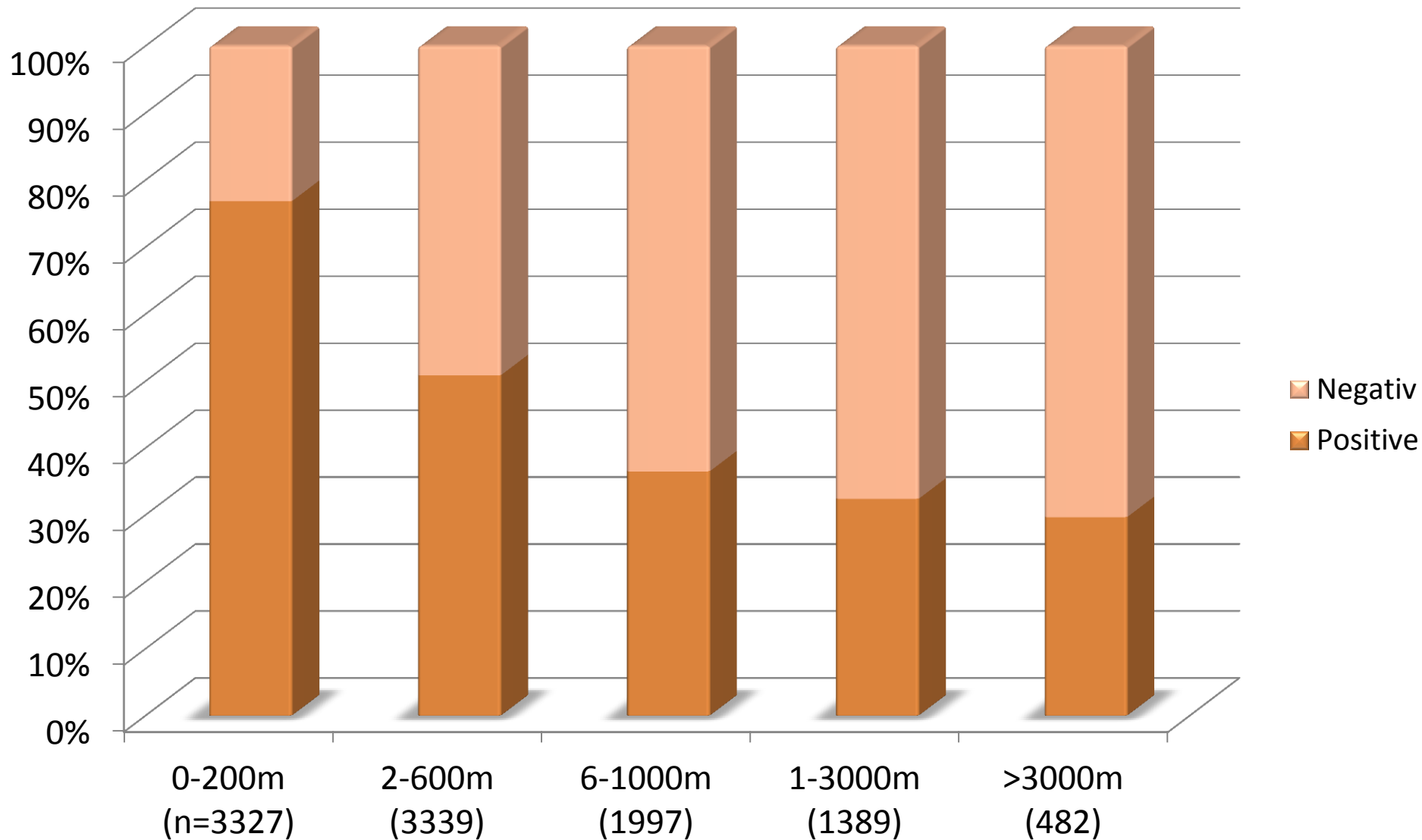
Fordelingen af jagteftersøgninger



Kuriositeterne

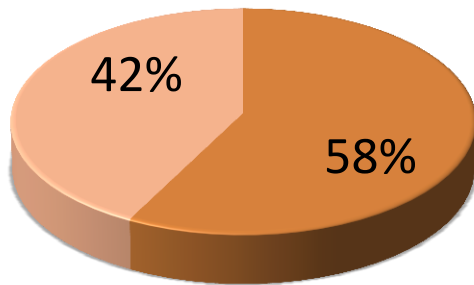


Succesrate og sporlængde



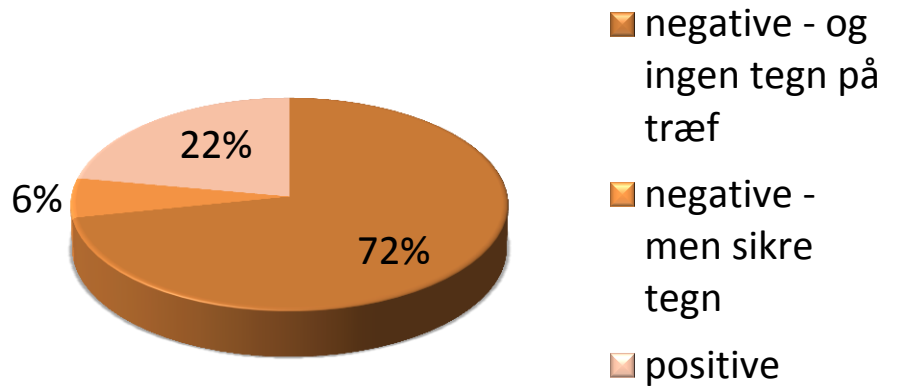
Kontrol eftersøgninger

Af samtlige



■ Tydelige tegn
■ Kontrol

Succesrate på kontrol



■ negative - og ingen tegn på træf
■ negative - men sikre tegn
■ positive