

Eftersøgningssæsonen 11/12

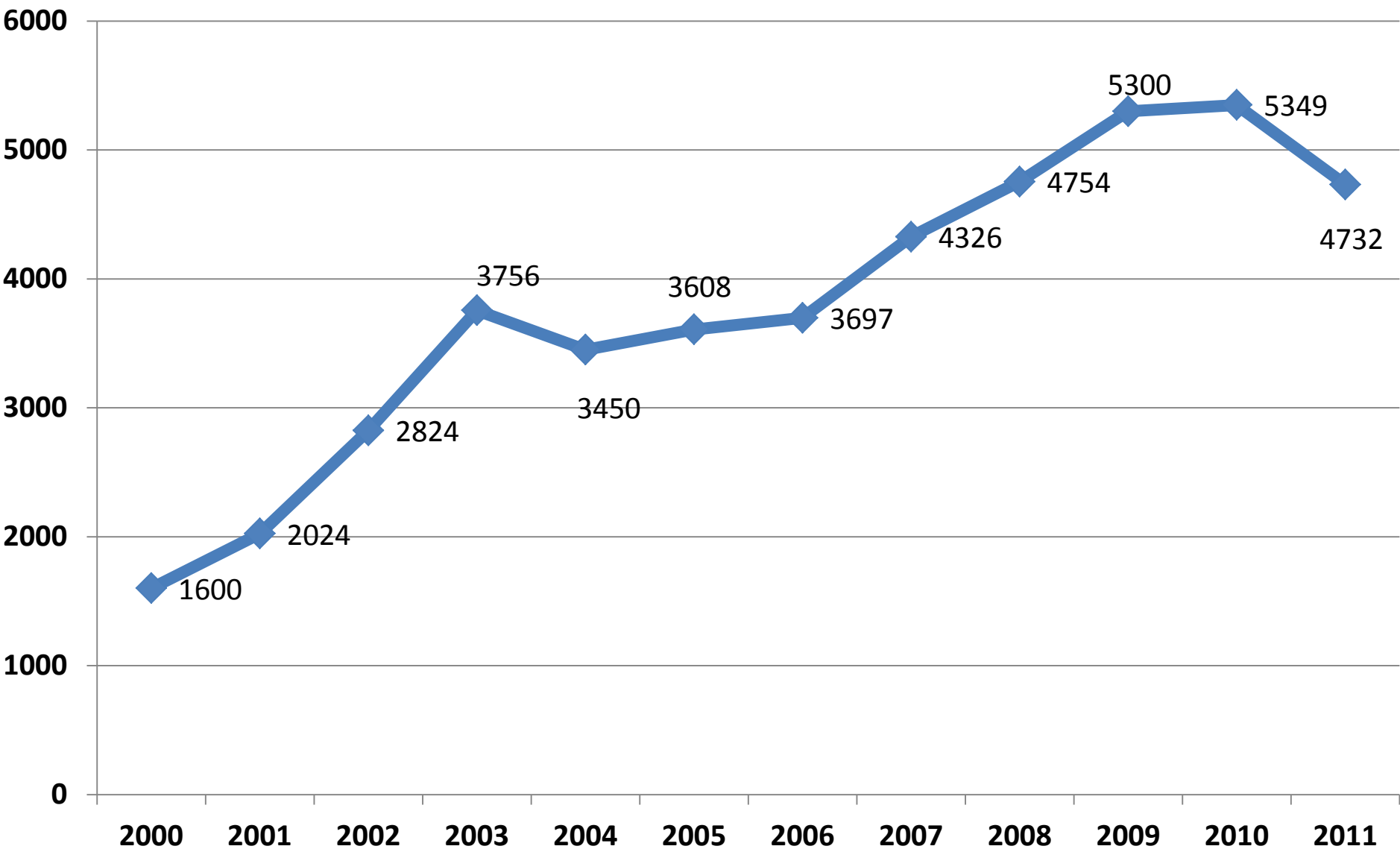


Trafikeftersøgninger 2011

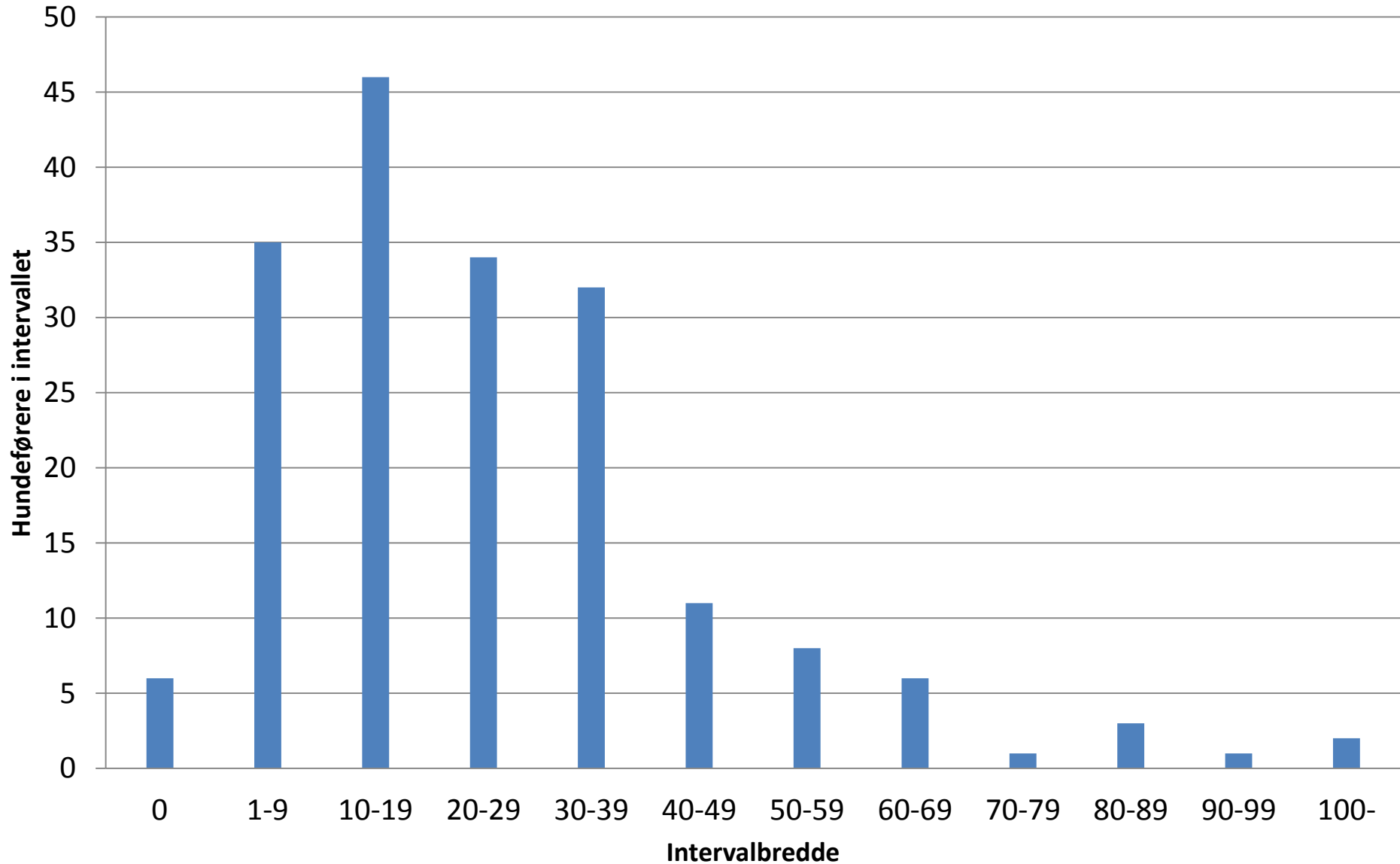
- 4.732 trafikeftersøgninger
- Et fald på 10%



Udviklingen i antallet



Hvor mange havde den enkelte i 2011



Hvordan var den regionale udvikling?

Region	1	2	3	4	5	6	7	8	9	10
Udv. fra '10 til '11	-5%	-7%	-8%	-21%	6%	-19%	-18%	-26%	23%	13%

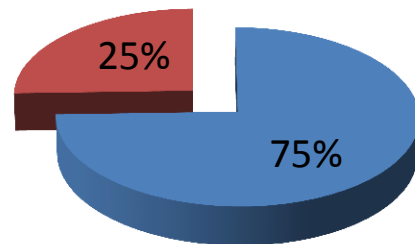
37 ud af de 149 hundeførere, som var aktive i både 2010 og 2011 gik frem i antallet af trafikeftersøgninger.

Hvad er baggrunden for faldet?

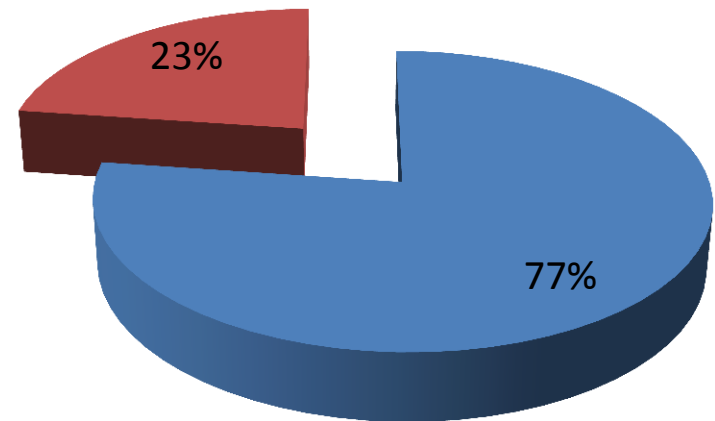
- Færre aflivninger og opsamlinger?
- Mindre vildt at påkøre?
- Oprettelsen af Dyrenes Vagtcentral?
- ...

Har opgaverne ændret karakter?

2010



2011



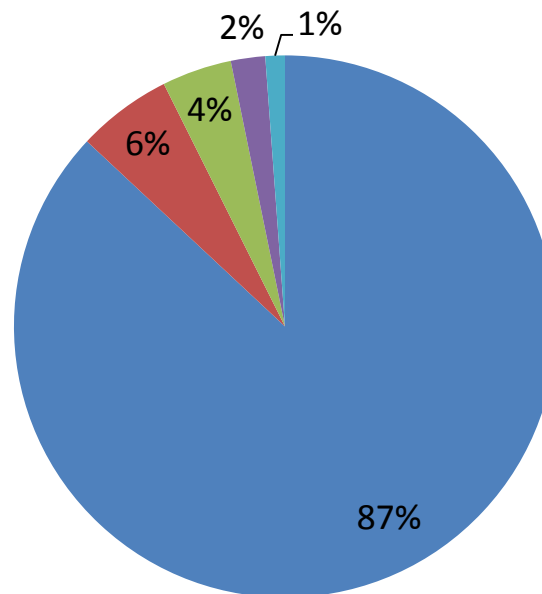
■ Eftersøgninger
■ På vejanlægget

Der er ikke noget der tyder på, at opgaverne har været anderledes i 2011!

Mindre vildt at påkøre?

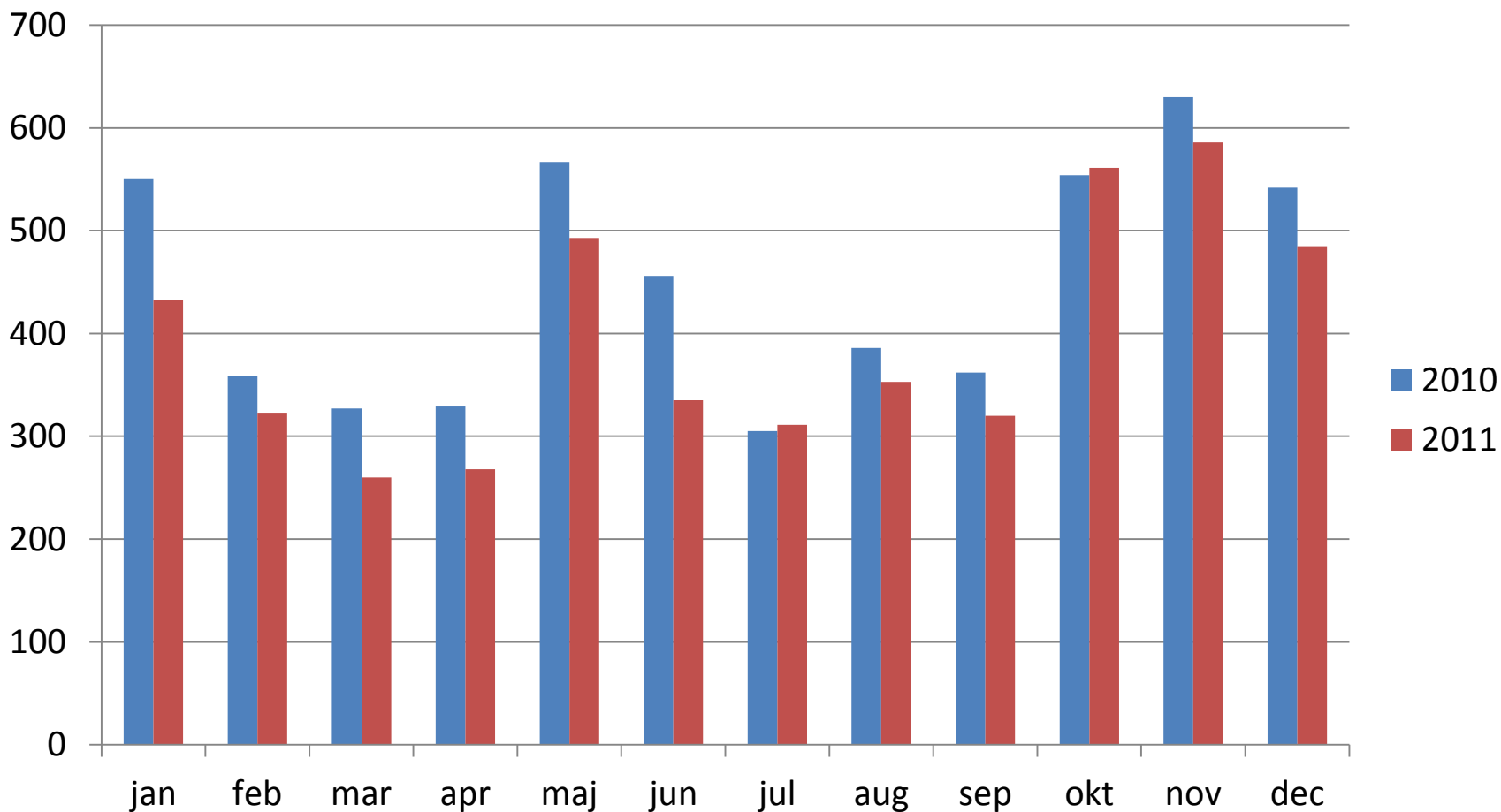
2011

■ Rådyr ■ Dådyr ■ Krondyr ■ Ræv og Grævling ■ Andet



	Rådyr	Dådyr	Krondyr
Udvikling i forhold i 2010	-16%	19%	5%
Antal i 2011	4115	268	197

Fordelingen af trafikeftersøgninger på måneder



Dyrenes Vagtcentral gik i gang i august måned, og der er således ingen entydig effekt heraf!

Ingen åbenlys forklaring på nedgangen

- Mængden af trafikeftersøgninger er faldet med 10% i forhold til 2010.
- Antallet af trafikeftersøgninger på niveau med 2008.
- Ikke nogen åbenlys årsag til tilbagegangen.
- Antallet af påkørsler er en kompleks funktion med flere variable: Vildttæthed, Passage af veje, Trafikintensitet etc.

Førend...

... vi begynder at få flere efterretninger om dyr, der humper rundt med skader, som kan henføres til påkørsler, og som ikke har været eftersøgt!

Så er der ikke noget problem i, at antallet af trafikeftersøgninger er faldende!



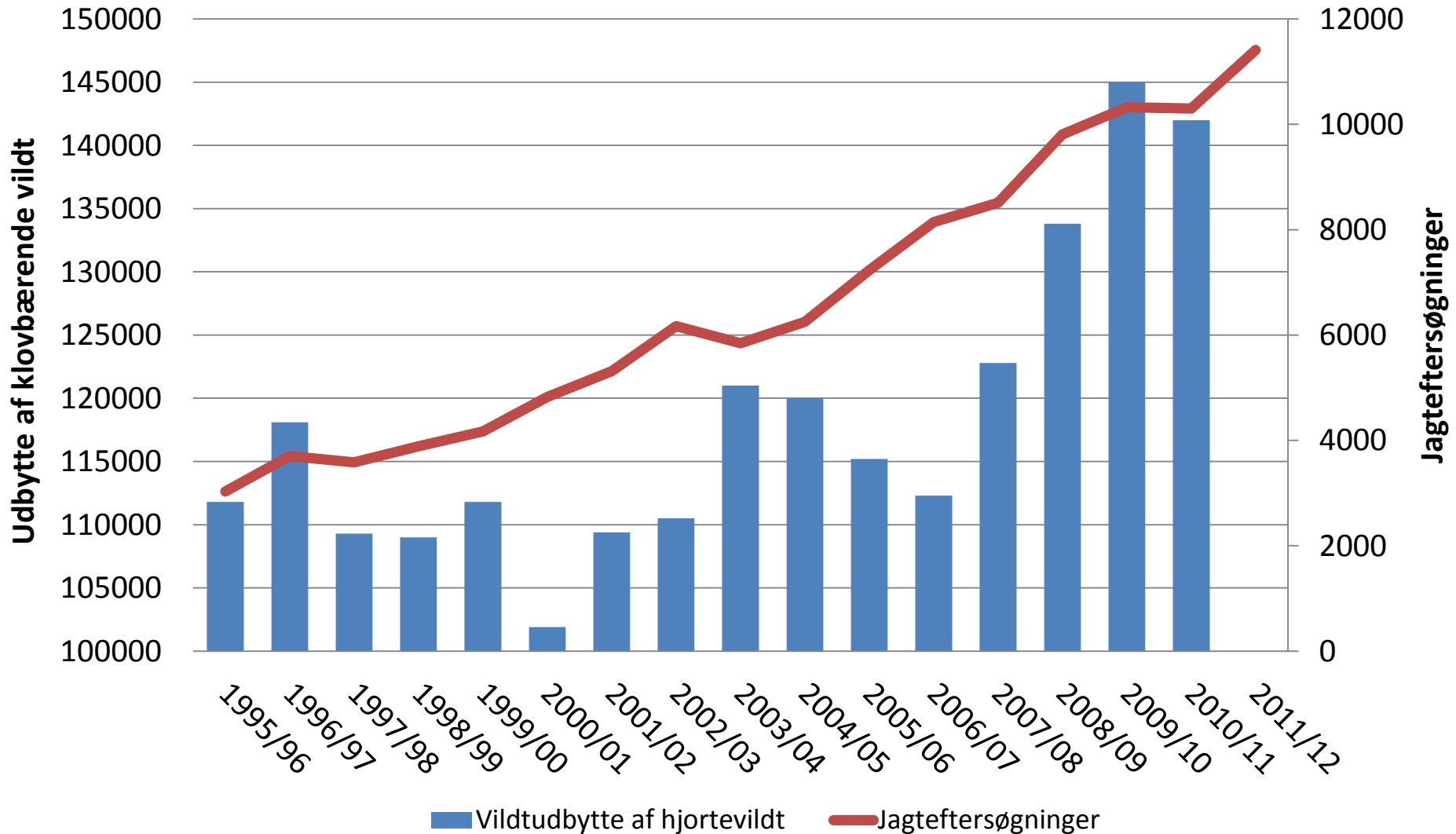
Jagtsæsonen 2011/12

- 11.546 jagteftersøgninger
- En stigning på 13%

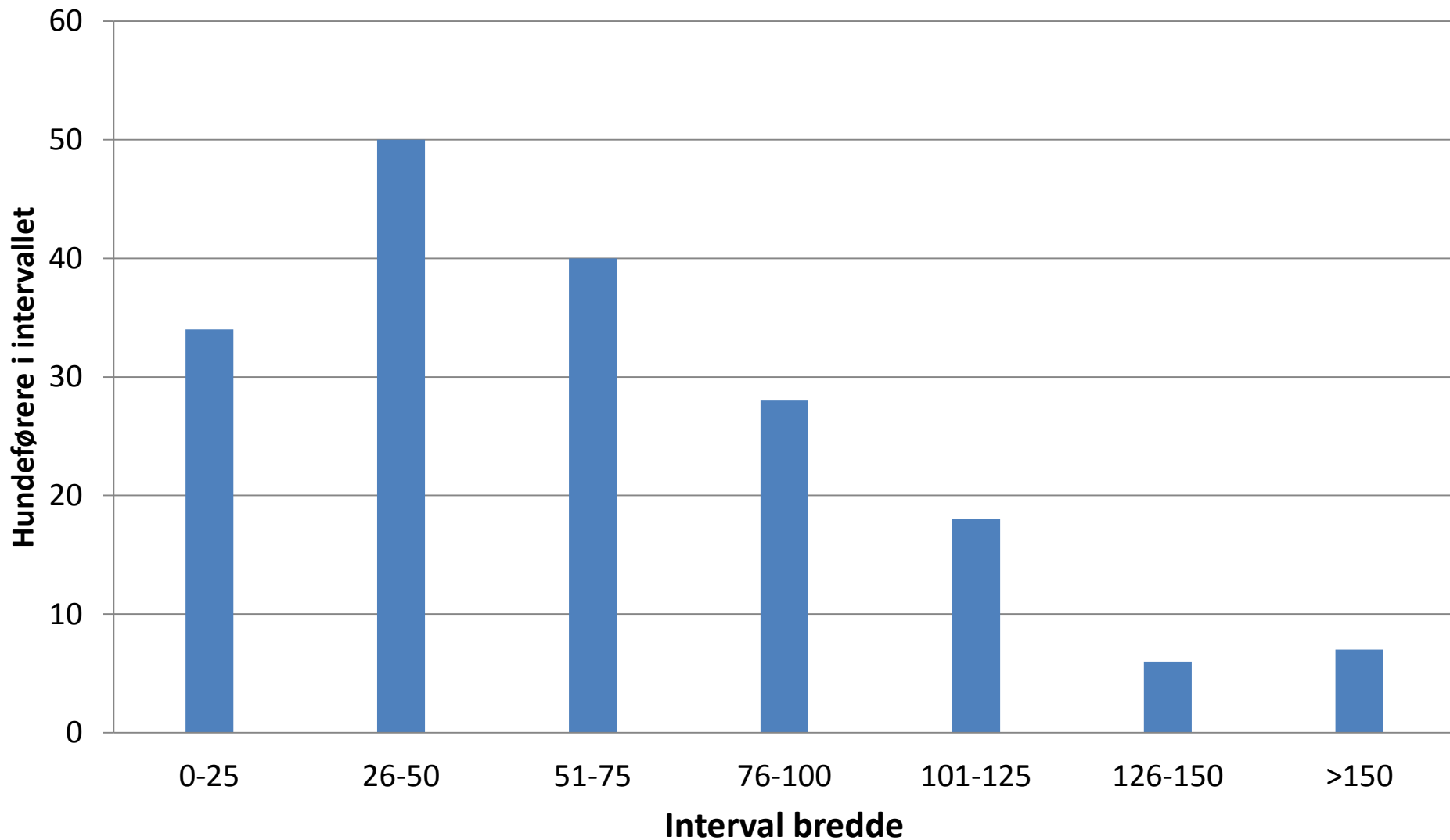


Jagtsæsonen 2011/12

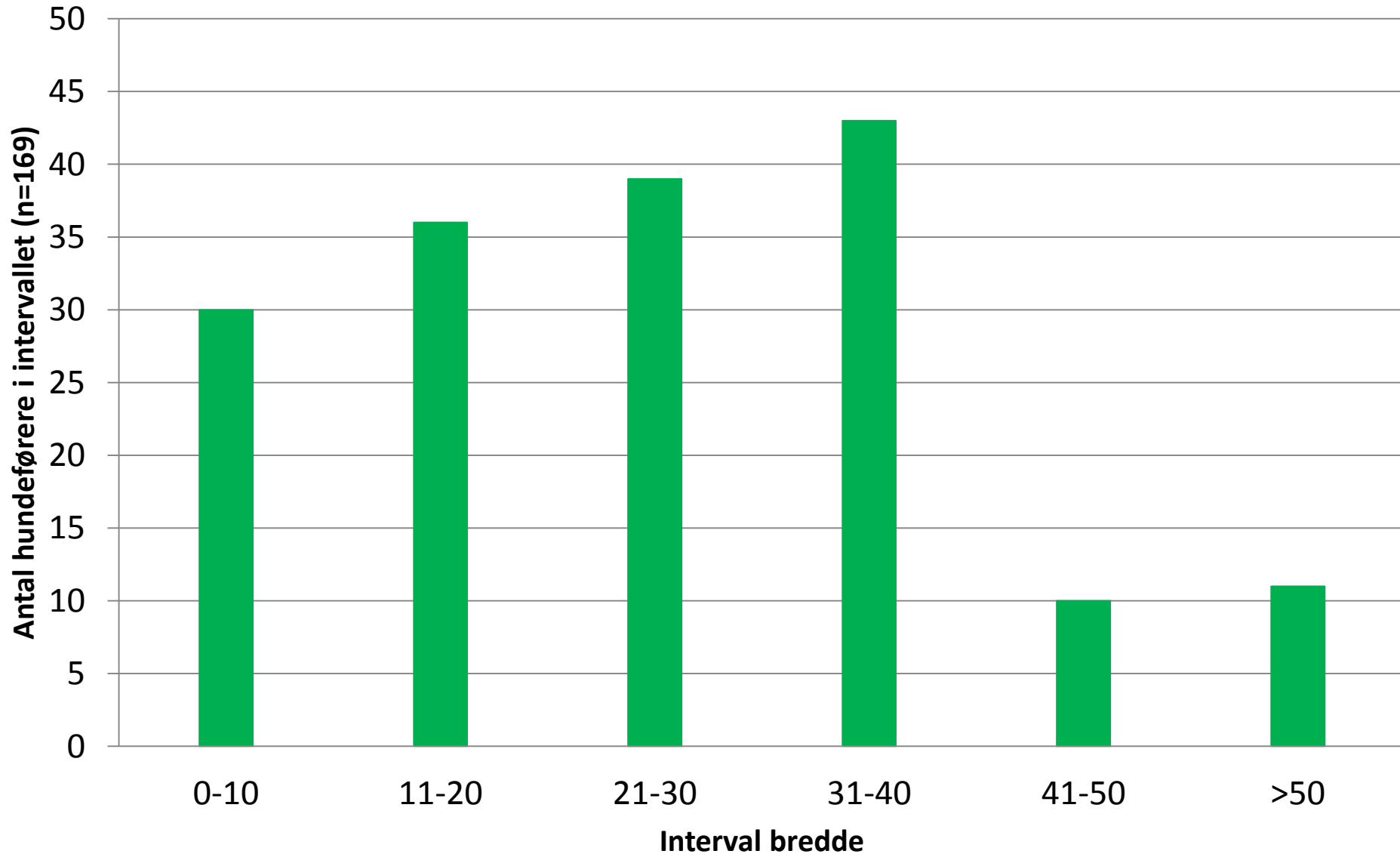
Hjortevildtudbytte og jagteftersøgninger



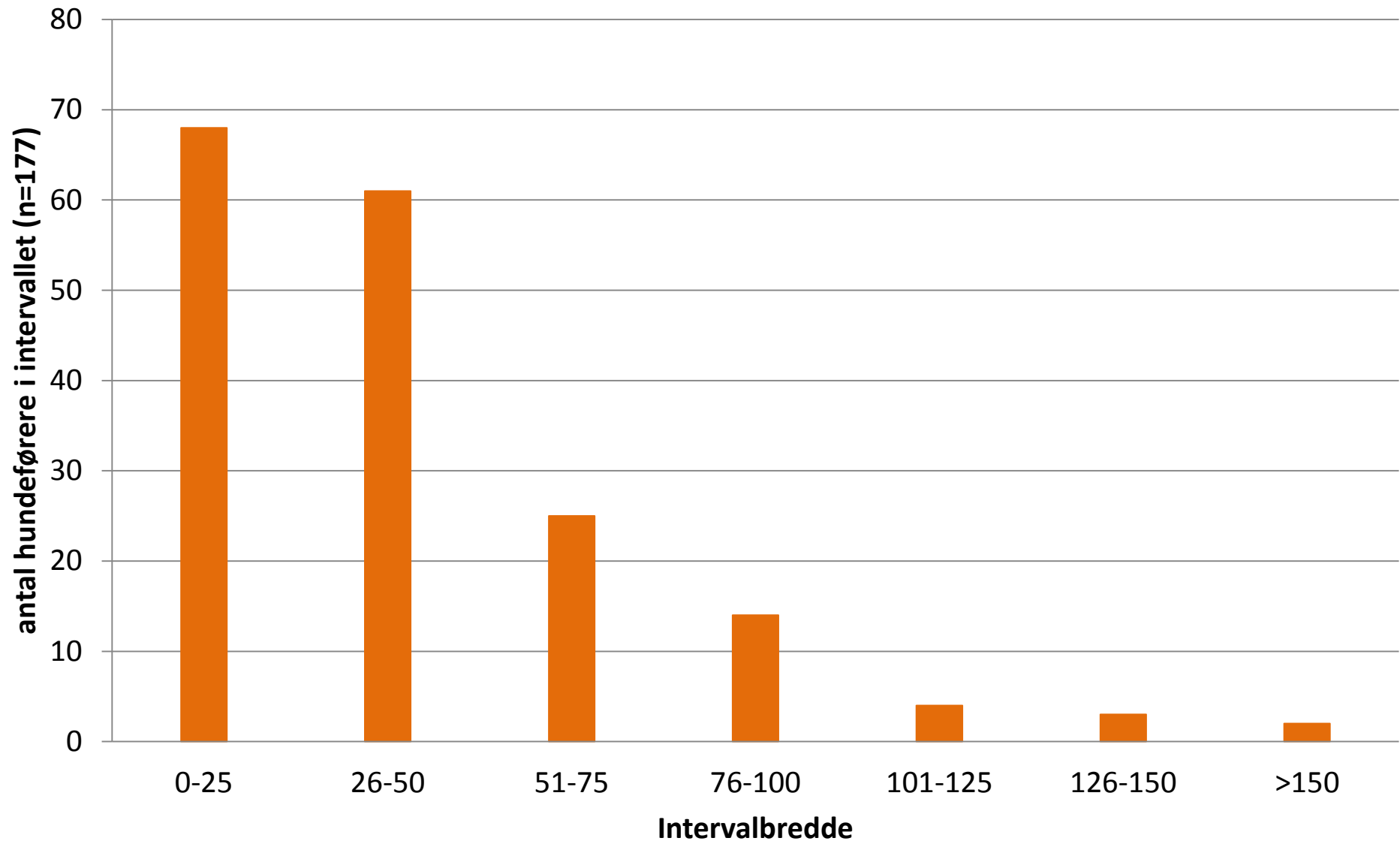
Så mange jagteftersøgninger har den enkelte



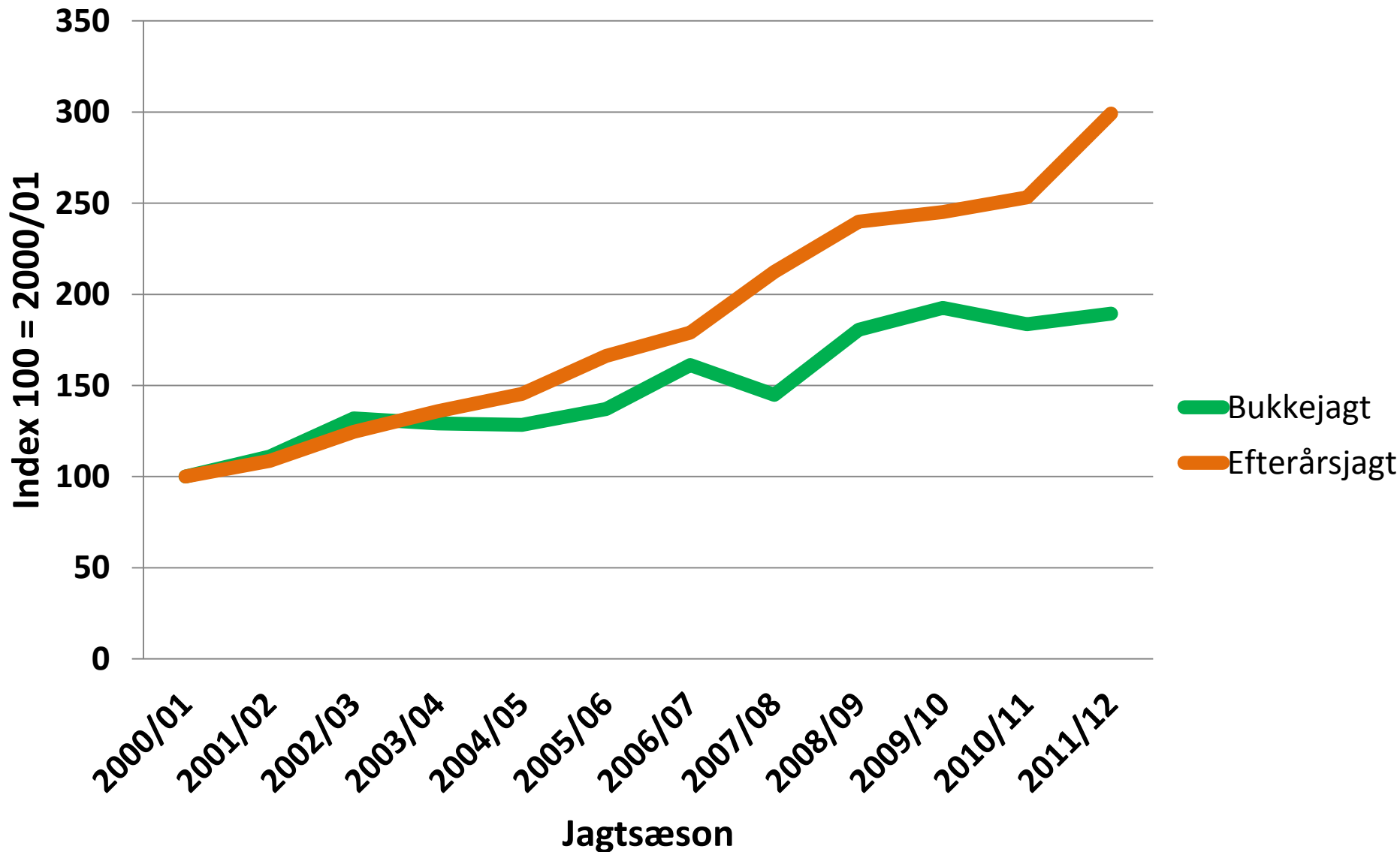
Så mange bukkeeftersøgninger



Så mange efterårseftersøgninger



Udvikling imellem jagtsæsonerne



Udviklingen regionalt

Set på hundeførere:

Region	1	2	3	4	5	6	7	8	9	10
Udvikling fra 10/11 til 11/12	17%	18%	14%	6%	19%	1%	7%	-1%	48%	56%

Set på kommuner:

Region	1	2	3	4	5	6	7	8	9	10
Udvikling fra 10/11 til 11/12	13%	18%	13%	6%	8%	2%	14%	-7%	21%	54%

Kommunal fordeling af jagteftersøgninger

- Vildtudbytte indberettet på kommuneniveau siden kommunalreform (seneste udbytte er fra 2010/11).
- Jagteftersøgninger indrapporteret på kommuneniveau siden 16. maj 2010.

Hvor eftersøges mest og mindst pr. areal?

- Kun set på de 51 kommuner, hvor der er nedlagt mere end 1.000 stykker klovbærende vildt i 2010/11.

Kommune	Eftersøgning pr. 100 ha
Ikast-Brande	0,7
Billund	0,6
Holstebro	0,5
Køge	0,5
Næstved	0,5

Kommune	Eftersøgning pr. 100 ha
Assens	0,1
Guldborgsund	0,1
Faaborg-Midtfyn	0,1
Lolland	0,1
Hedensted	0,1

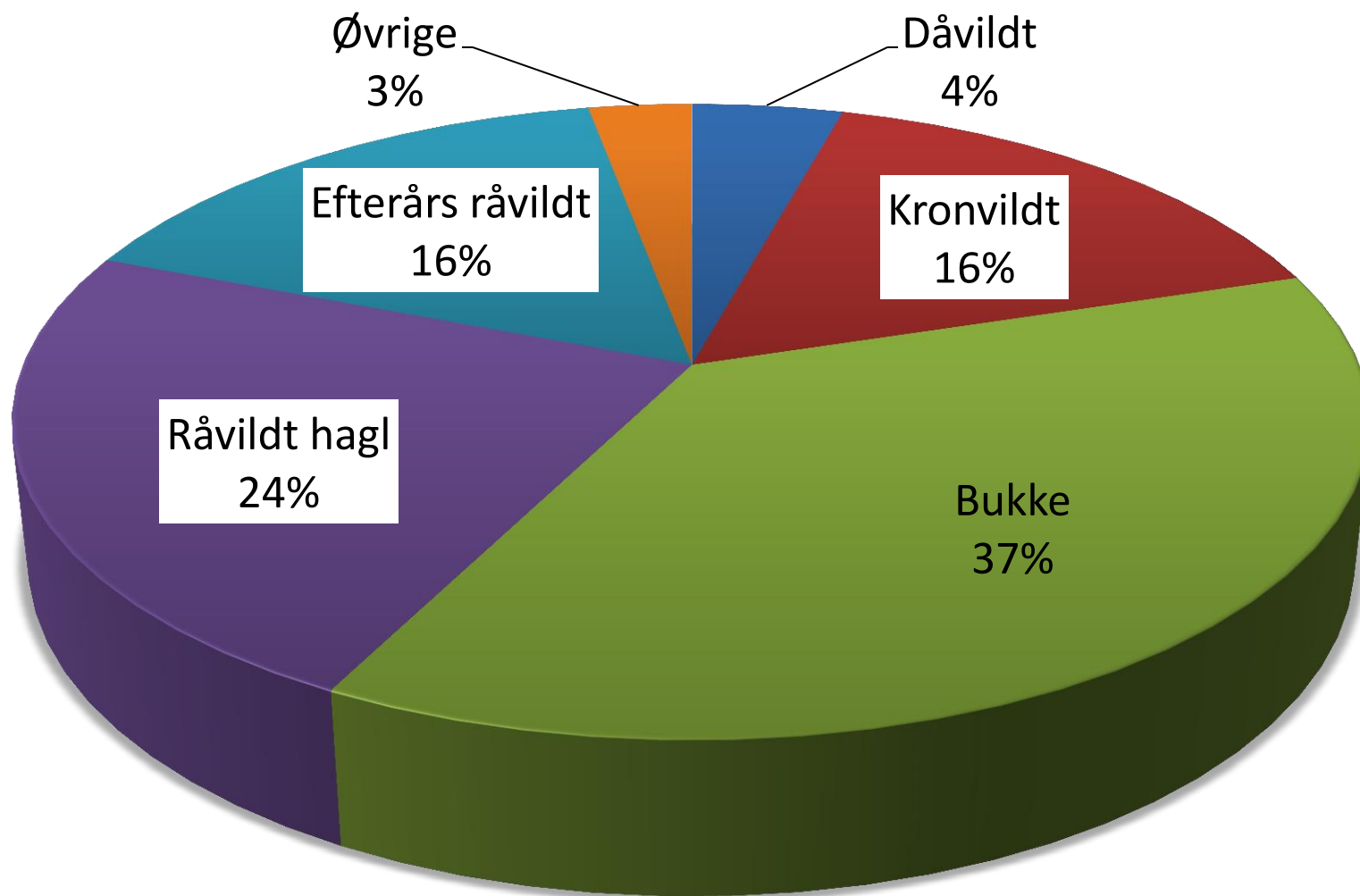
Hvor eftersøges mest og mindst pr. nedlagt vildt?

- Kun set på de 51 kommuner, hvor der er nedlagt mere end 1.000 stykker klovbærende vildt i 2010/11.
- Tallene er opgjort pr. 2010/11

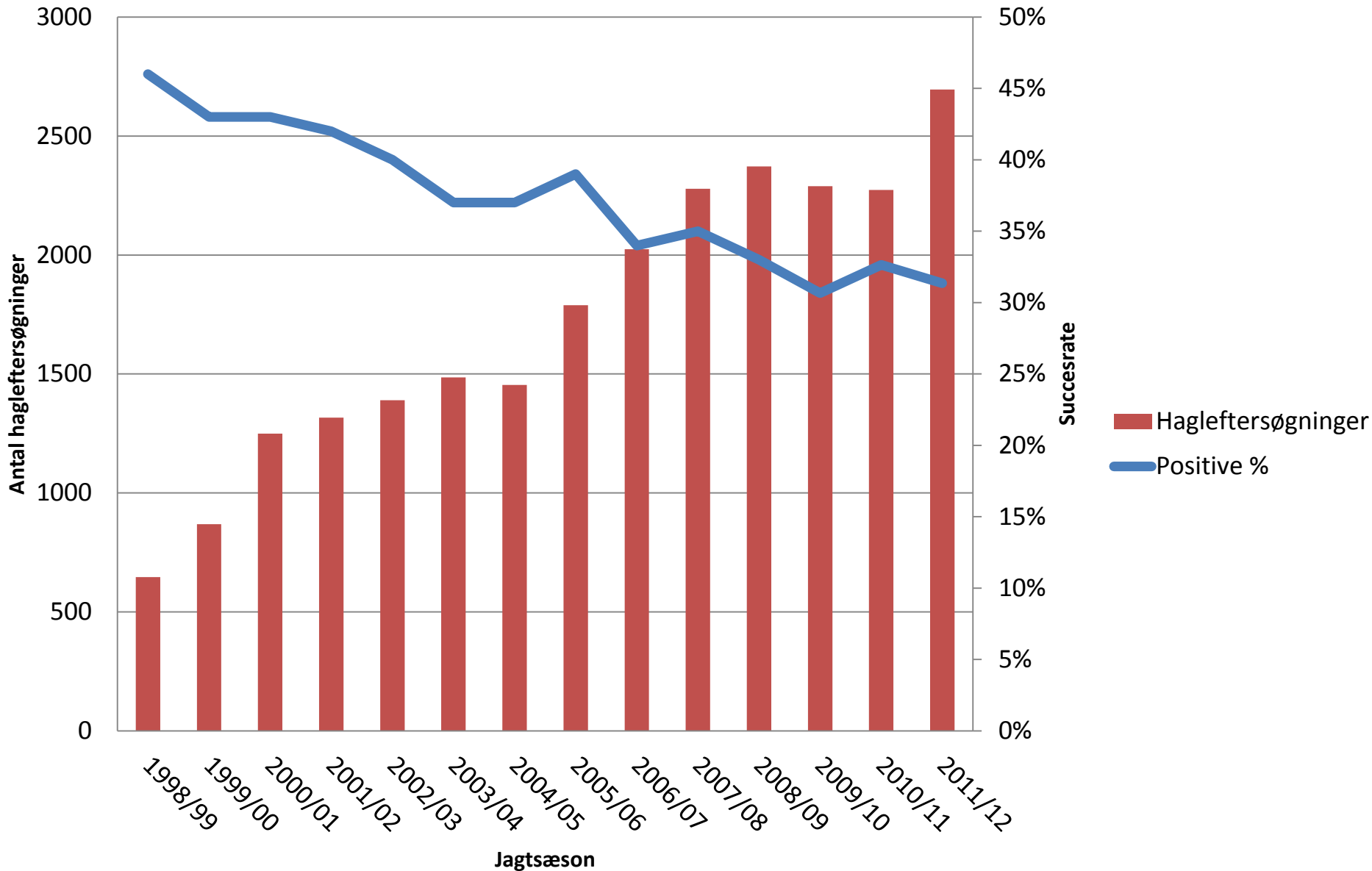
Kommune	Eftersøgning pr. 100 stykker klovbærende
Ikast-Brande	15
Holstebro	15
Favrskov	14
Billund	13
Ringkøbing-Skjern	13

Kommune	Eftersøgning pr. 100 stykker klovbærende
Guldborgsund	2
Kalundborg	3
Holbæk	3
Ringsted	3
Bornholm	3

Fordelingen af jagteftersøgninger

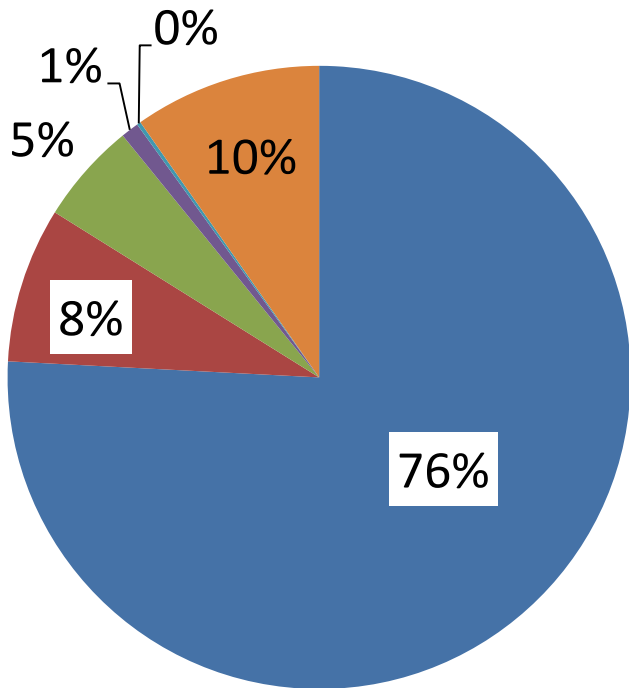


Udvikling i hagleftersøgninger på råvildt



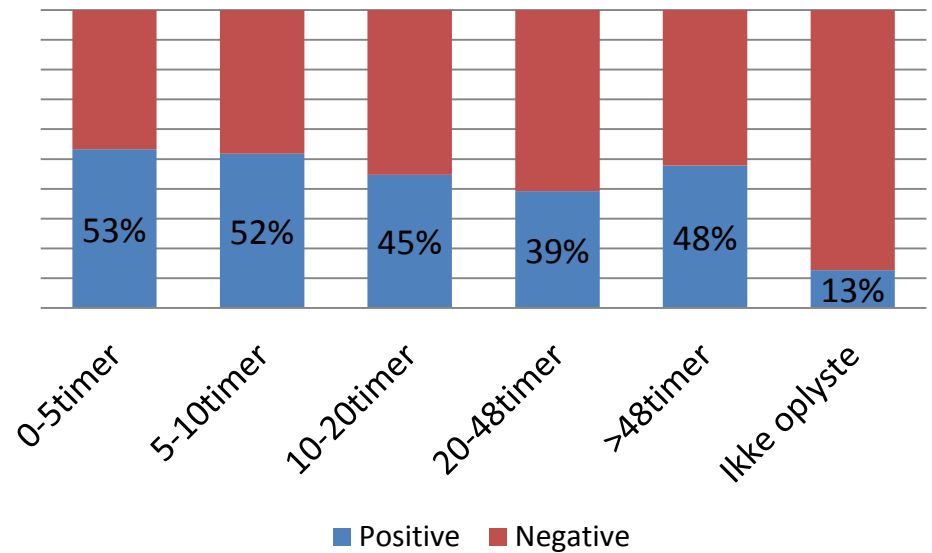
Sporalder

Fordeling



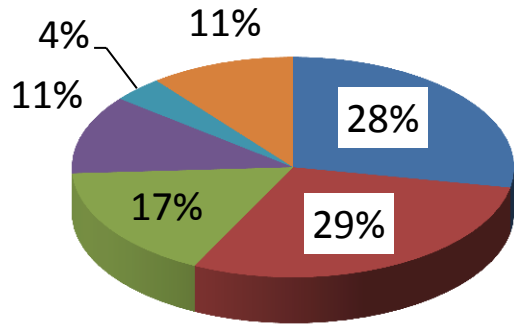
- 0-5timer
- 5-10timer
- 10-20timer
- 20-48timer
- >48timer
- Ikke oplyste

Succesraten

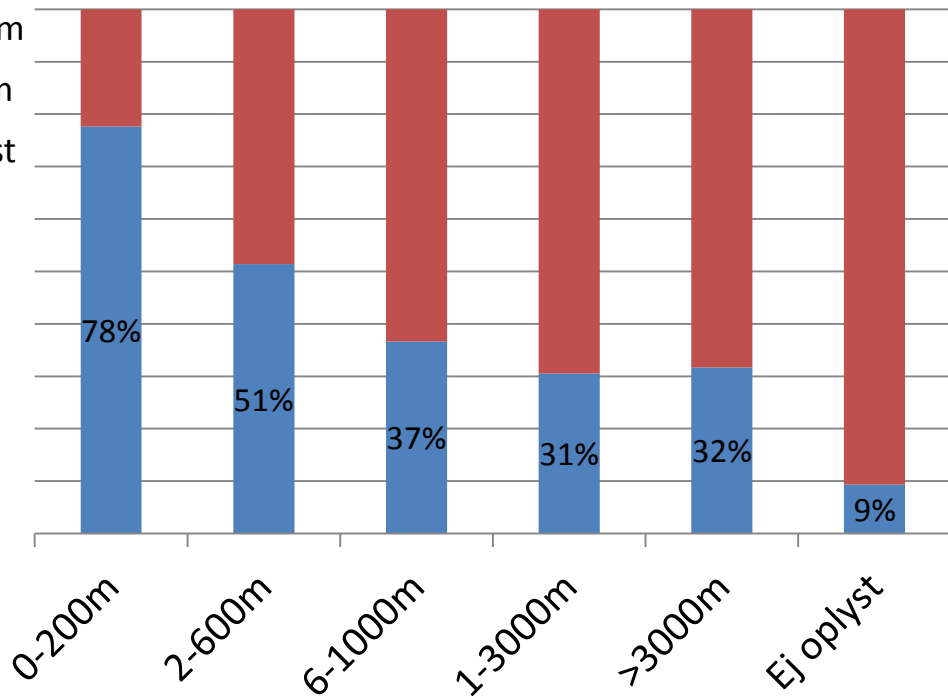


Sporlængde

Fordeling

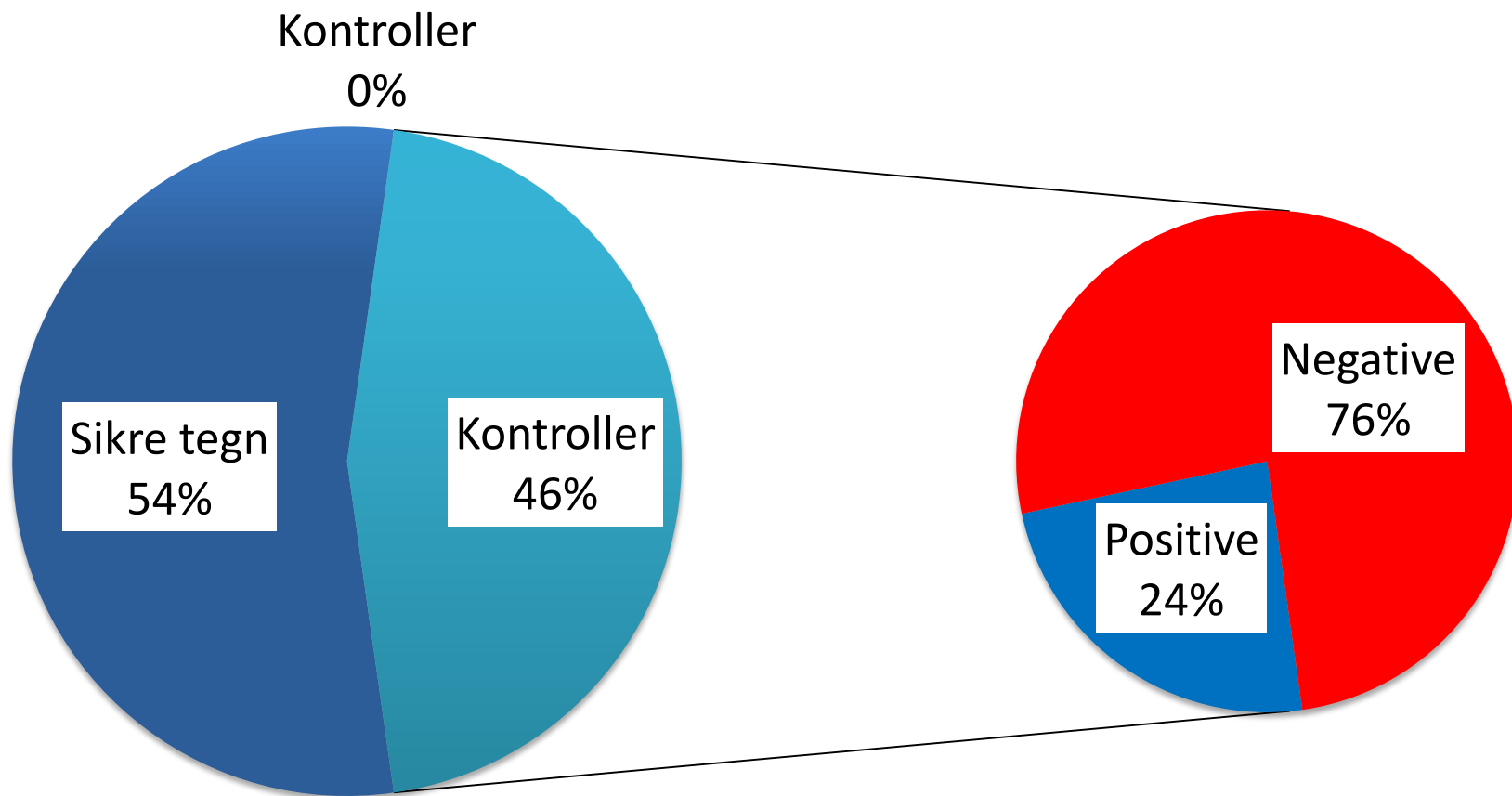


- 0-200m
- 2-600m
- 6-1000m
- 1-3000m
- >3000m
- Ej oplyst



- Negative
- Positive

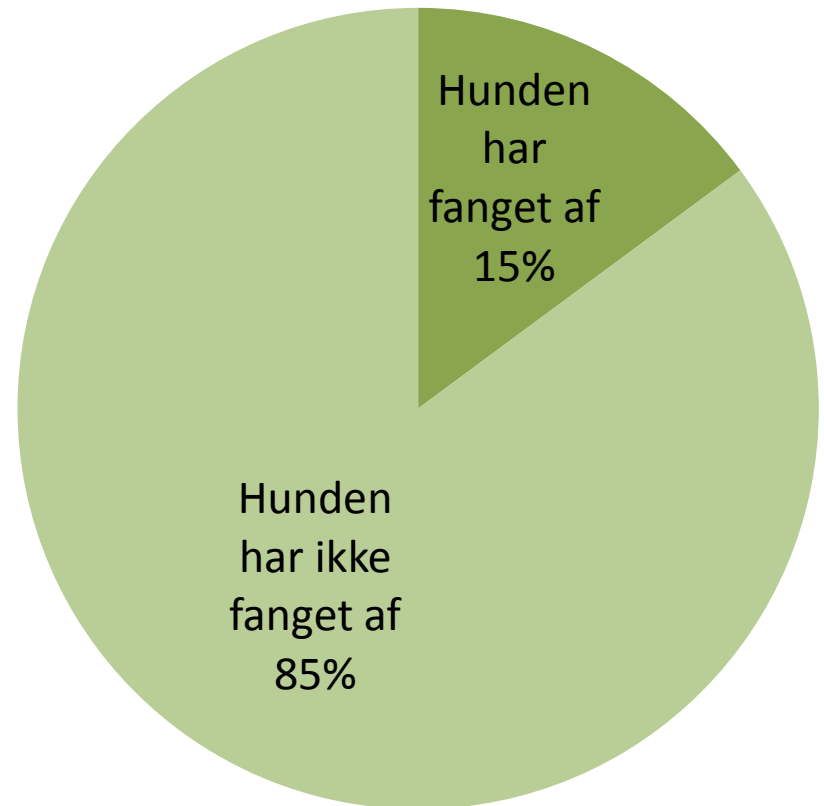
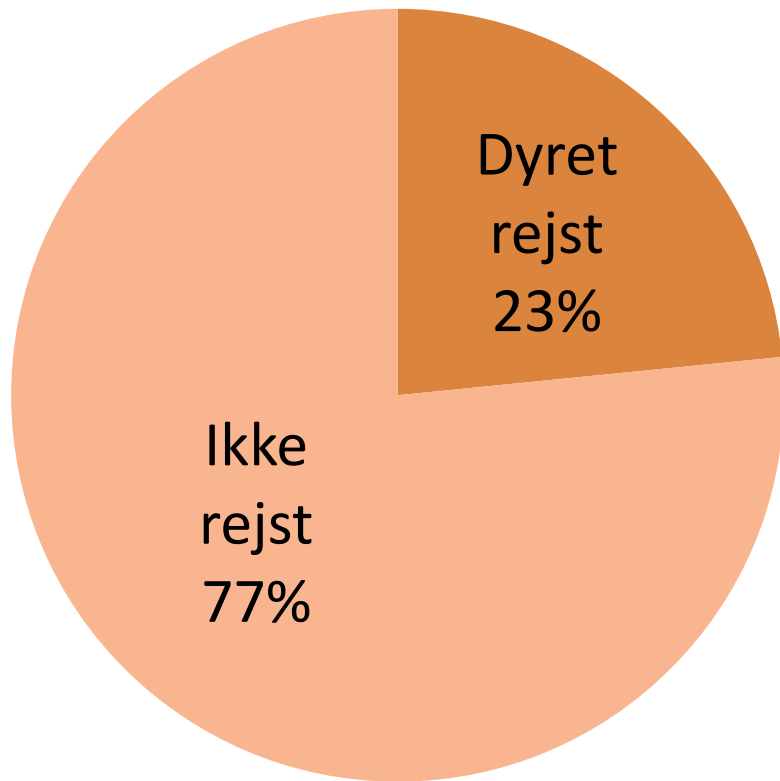
Kontrollerne



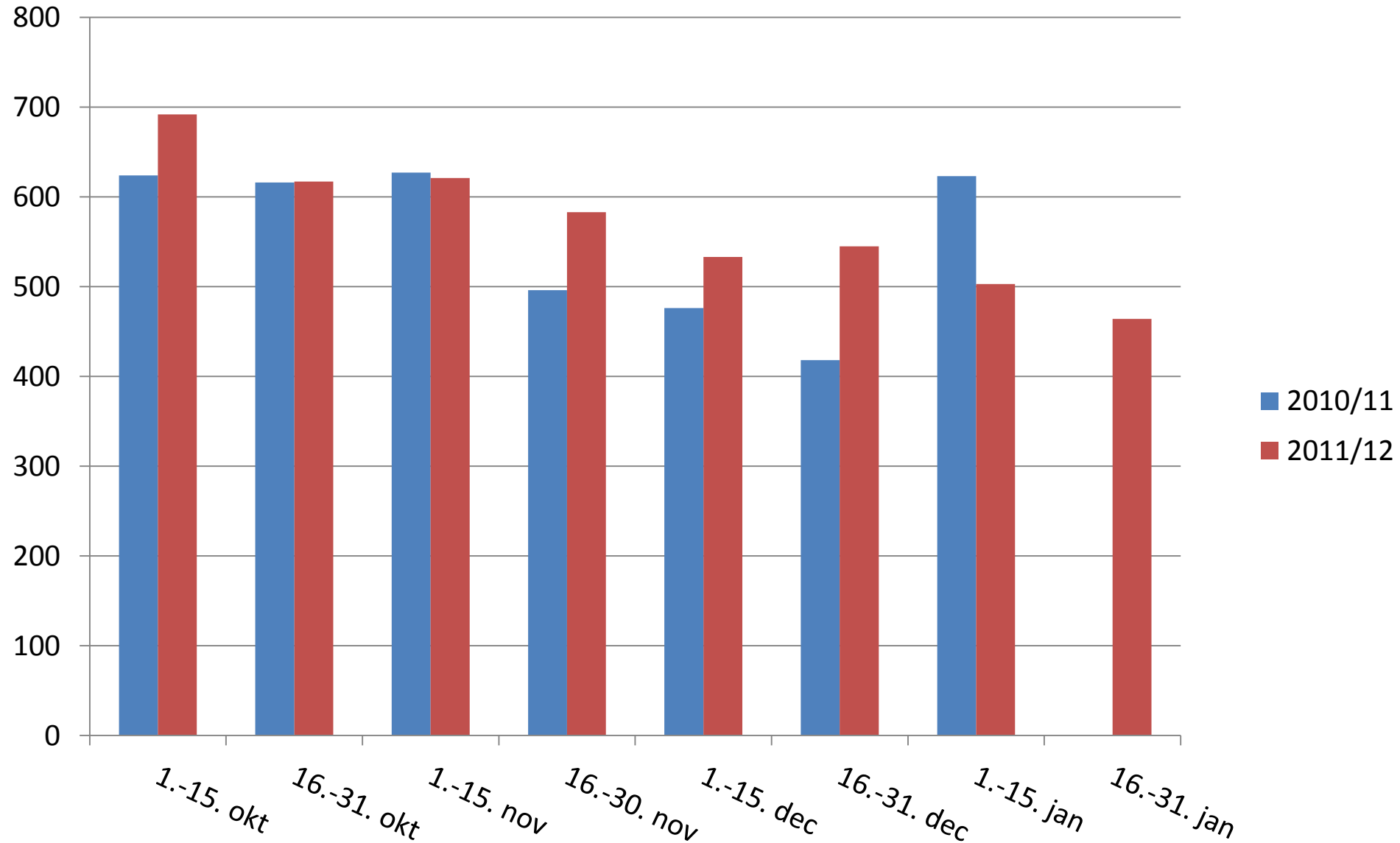
Træfpunkterne

	Bukke	Efterårsråvildt	Dåvildt	Kronvildt
Forbiskud	24%	18%	31%	26%
Bladskud	16%	13%	9%	16%
Lever/waid	18%	19%	13%	16%
Forløb	12%	15%	10%	6%
Bagløb	3%	3%	2%	3%
Andet	20%	26%	20%	18%
Ikke oplyst	7%	8%	15%	15%
n	3.942	1.727	442	1.632

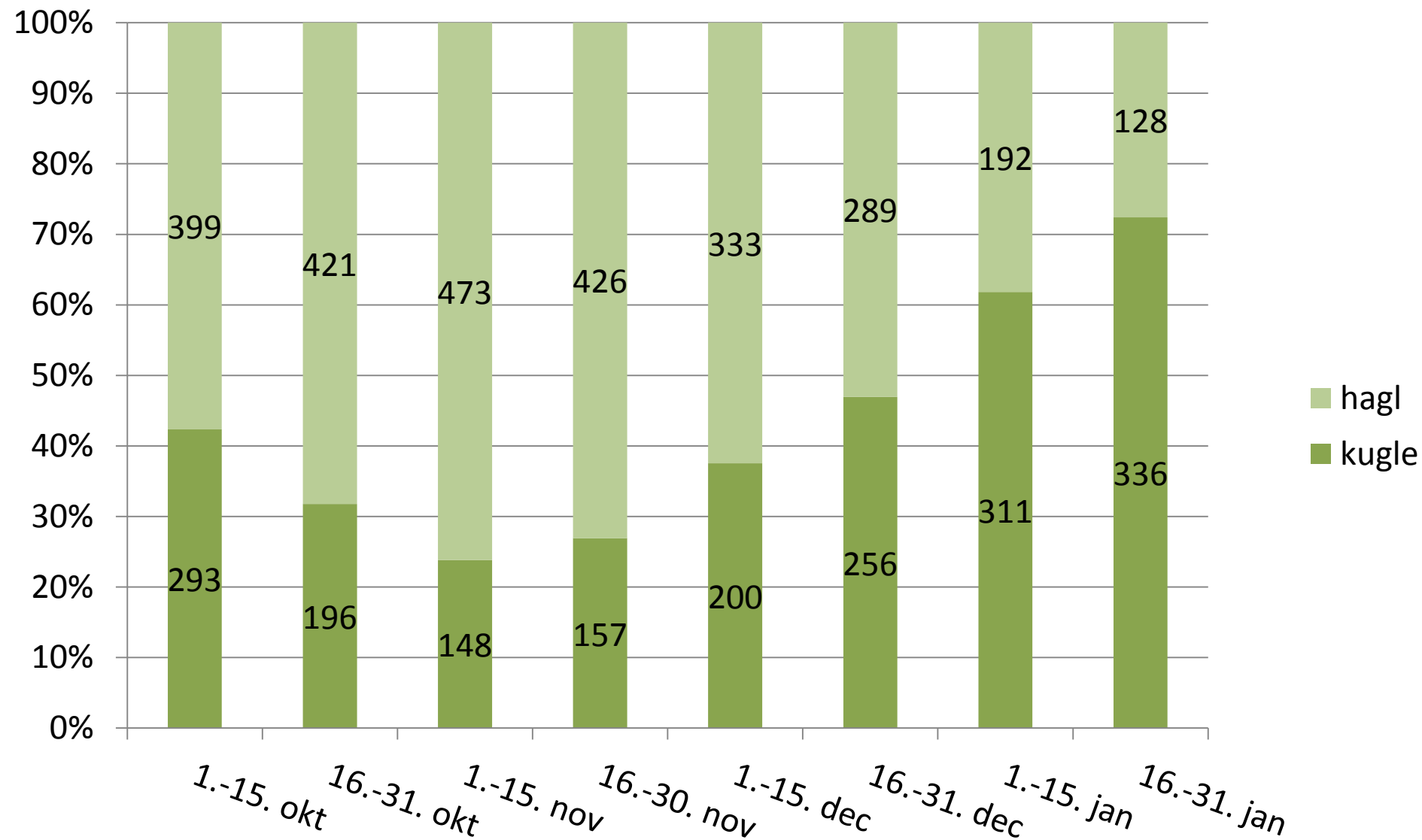
Hetz og affangning



Effekt af forlænget jagttid på råvildt?



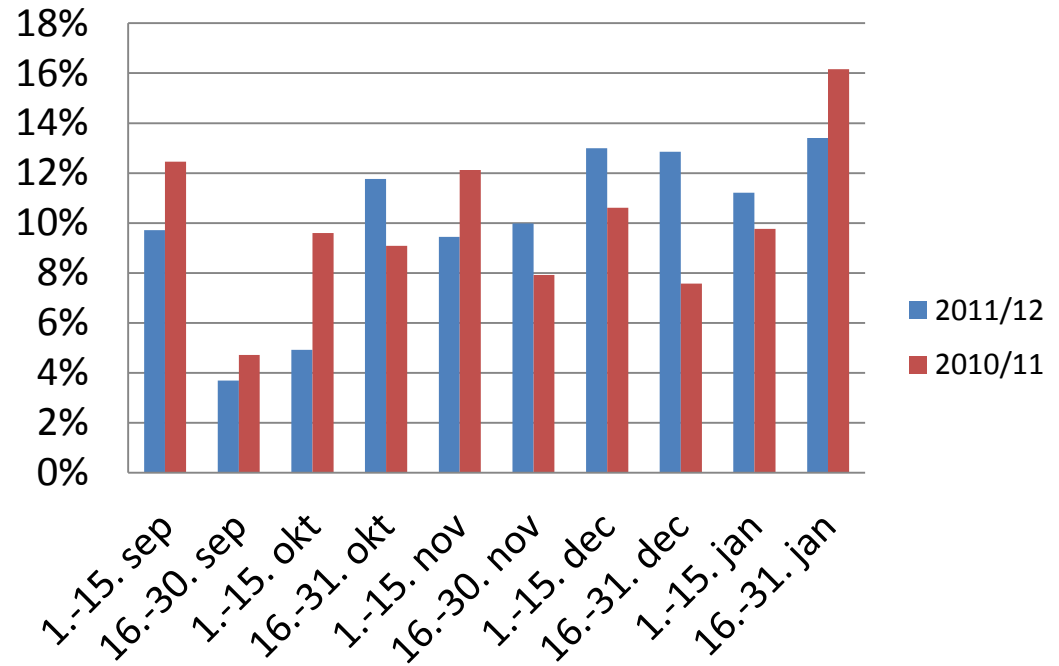
Fordeling af råvildteftersøgninger efteråret 2011/12



Effekt af lokal jagttid?



Fordeling af jagteftersøgning på kronvildt i Herning, Holstebro, Lemvig, Ringkøbing-Skjern, Skive, Struer og Viborg



NB! Fredningsområde ikke identisk med kommune afgrænsningen.

$n_{2010/11}=594$; $n_{2011/12}=731$

Sæsonen 2012-13

- En stigning i antallet af jagteftersøgninger må forventes.
- Særligt østfor Lillebælt må der være flere jagteftersøgninger end vi løser i dag!
- Men i alle egne er der fortsat dokumenterede tilfælde af dyr som ikke bliver eftersøgt.
- Hundeførerne får nye dragter til bukkejagten!